

Modul: Landwirtschaft, Einheit 2

# Mensch-Umwelt-Beziehung in der Landwirtschaft – Ein schwieriges Verhältnis?

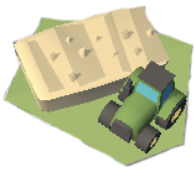
<b>Dauer:</b>	90 min
<b>Zielgruppe:</b>	Sek II, Klasse 11/12
<b>Materialien:</b>	Endgerät mit Internetzugang (mind. ein Gerät für zwei SuS), Arbeitsblätter I-II, Material I-II

## Zusammenfassung

In dieser Unterrichtseinheit erstellen die SuS eine Concept Map zur Veranschaulichung von grundlegenden Zusammenhängen im Mensch-Umwelt System der Landwirtschaft. Die Concept Map wird mit Hilfe des digitalen Lernspiel Klim:S<sup>21</sup> erweitert durch Maßnahmen der Klimaanpassung. In Partnerarbeit werden Zusammenhänge anhand der Concept Map erörtert.

## Übersicht der adressierten Kompetenzen:

Inhaltsbezogene Kompetenzen:	Die SuS lernen Zusammenhänge zwischen Extremereignissen, deren Folgen und entsprechenden Maßnahmen in der Landwirtschaft kennen (Anknüpfung Bildungsplan BW 2016: die Folgen menschlicher Eingriffe in Ökosysteme in ihren Wirkungszusammenhängen darstellen und erörtern).
Prozessbezogene Kompetenzen:	Die SuS lernen... <ul style="list-style-type: none"><li>• ... geographische Informationen zur Verdeutlichung von Zusammenhängen als Concept Map darzustellen. (Methodenkompetenz) und zu erörtern (Analysekompetenz)</li><li>• ... geographische Sachverhalte in das Mensch-Umwelt System einzuordnen (Orientierungskompetenz).</li></ul>
Leitperspektive:	Die Bedeutung und Gefährdungen einer nachhaltigen Entwicklung

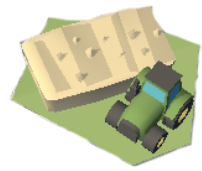


# Mensch-Umwelt-Beziehung in der Landwirtschaft – Ein schwieriges Verhältnis?

## Vorschlag für den Ablauf:

Arbeitsaufträge	Inhalte	Sozialform (*)	Materialien	Zeit
<p><b>Vorbereitung: Hausaufgabe</b></p> <p>Die SuS schauen sich Arbeitsblatt II an und erstellen ein Glossar mit Begriffserklärungen.</p>	Grundbegriffe des Mensch-Umwelt Systems Landwirtschaft	EA	AB I (1), AB II	(30 min)
<p><b>Einstieg I</b></p> <p>L zeigt das Einstiegsbild und stellt Fragen von Material I.</p>	Die Bedeutung der Landwirtschaft	PL	Material I	15 min
<p><b>Erarbeitung I</b></p> <p>Die SuS vergleichen ihr Glossar und erstellen zunächst aus den Schlüsselbegriffen eine Concept Map. Es können weitere Begriffe und die Beispiele ergänzt werden.</p>	Grundbegriffe des Mensch-Umwelt Systems Landwirtschaft	GA	AB I (1-2), AB II	20 min
<p><b>Erarbeitung II</b></p> <p>Die SuS lernen im digitalen Lernspiel das Konzept der Klimaanpassung und entsprechende Maßnahmen in der Landwirtschaft kennen und fügen sie zu ihrer Concept Map hinzu.</p>	Klimaanpassung in der Landwirtschaft	EA	AB I (3), Klim:S <sup>21</sup>	30 min
<p><b>Ergebnissicherung</b></p> <p>Die SuS erörtern abwechselnd Zusammenhänge verschiedener Aspekte in der Concept Map. L stellt beispielhaft die Concept Map aus Material II vor.</p> <p>Weiterführende Informationen: <a href="https://www.klimafakten.de/branchenbericht/was-der-klimawandel-fuer-die-landwirtschaft-bedeutet">https://www.klimafakten.de/branchenbericht/was-der-klimawandel-fuer-die-landwirtschaft-bedeutet</a></p>	s.o.	PA/PL	AB I (4), Material II	25 min

\*EA (Einzelarbeit), PA (Partnerarbeit), GA (Gruppenarbeit), PL (Plenum), LV (Lehrervortrag), SuS (Schüler:innen), L (Lehrkraft), AB (Arbeitsblatt)



Modul: Landwirtschaft, Einheit 2

# Mensch-Umwelt-Beziehung in der Landwirtschaft – Ein schwieriges Verhältnis?

## Material I

### Interaktiver Einstieg

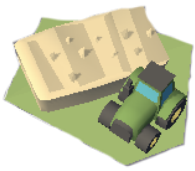
Zeigen Sie das Bild und lassen Sie die SuS das Bild beschreiben.

### Vertiefende Fragen:

1. Was könnte hier zu sehen sein?
2. Welche Bedeutung würdet ihr der Landwirtschaft für die Umwelt geben?
3. Welche Gedanken kommen euch in Bezug auf die Beziehung zwischen Mensch und Natur?



*Satellitenbild von landwirtschaftlich genutzten Flächen in Brandenburg*



# Mensch-Umwelt-Beziehung in der Landwirtschaft – Ein schwieriges Verhältnis?

## Material II

### Lösungsvorschlag – Concept Map und Definitionen der Schlüsselbegriffe

