

Klimaanpassung eines Transportwegs, Erholungs- und Lebensraums – Konflikte in der Flusslandschaft

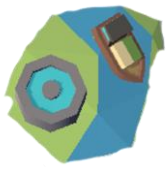
Dauer:	90 min
Zielgruppe:	Sek I, Klasse 10
Materialien:	Computer mit Internetzugang (mind. ein Gerät für zwei SuS), AB I-II, Material I

Zusammenfassung

In dieser Unterrichtseinheit gestalten die SuS eine fiktive Flusslandschaft zukunftsfähig mit Maßnahmen der Klimaanpassung. Dabei sollen die Perspektiven unterschiedlicher Akteur:innen eingenommen werden.

Übersicht der adressierten Kompetenzen:

Inhaltsbezogene Kompetenzen:	Die SuS können Veränderungen der Flusslandschaft in Folge des Klimawandels und entsprechende Schutzmaßnahmen analysieren und Interessenskonflikte in der Flusslandschaft beurteilen (Anknüpfung Bildungsplan BW 2016: Ländlicher Raum unter dem Aspekt der Zukunftsfähigkeit).
Prozessbezogene Kompetenzen:	<ul style="list-style-type: none">• Systemische Zusammenhänge diskutieren (Analysekompetenz)• Kontroverse Standpunkte und Meinungen mehrperspektivisch darstellen (Urteilskompetenz)
Leitperspektive:	Die Bedeutung und Gefährdungen einer nachhaltigen Entwicklung

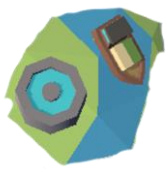


Was lehrt uns das Ahrtal? - Klimaanpassung in der Flusslandschaft

Vorschlag für den Ablauf:

Arbeitsaufträge	Inhalte	Sozialform (*)	Materialien	Zeit
Einstieg Die SuS bewerten in Dreiergruppen eine Flusslandschaft hinsichtlich unterschiedlicher Qualitätskriterien.	Qualitätskriterien einer Flusslandschaft.	GA	AB I (1)	15 min
Erarbeitung I Die SuS spielen das Lernspiel Klim:S ²¹ mit Arbeitsaufträgen.	Anpassungsmaßnahmen in der Flusslandschaft	EA	AB I (2), Endgerät mit WLAN	45 min
Erarbeitung II Die SuS stellen in einem Kurzvortrag (ca. 1 min) ihren Gruppenmitgliedern ihre Position vor und beurteilen aus unterschiedlichen Perspektiven Anpassungsmaßnahmen.	Interessenskonflikte in der Flusslandschaft	GA	AB I (3), AB II	20 min
Ergebnissicherung Die SuS vervollständigen das Arbeitsblatt II in Absprache mit den anderen Gruppenmitgliedern.	Positionen aller Interessensgruppen	GA	AB II, Material I	10 min

*EA (Einzelarbeit), PA (Partnerarbeit), GA (Gruppenarbeit), PL (Plenum), LV (Lehrervortrag), SuS (Schüler:innen), L (Lehrkraft)

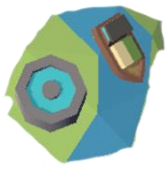


Klimaanpassung eines Transportwegs, Erholungs- und Lebensraums – Konflikte in der Flusslandschaft

Arbeitsblatt I

1. Bildet Dreiergruppen und schaut euch das unten stehende Bild an. Wie sieht die Flusslandschaft für euch aus? Bewertet die Region beispielsweise als Wohnraum, als Transportweg, als Lebensraum, die Ästhetik der Umgebung etc. Welche Aspekte fallen euch noch ein?
2. Teilt die drei Charaktere auf Arbeitsblatt II unter euch auf. Versetzt euch für die kommenden Aufgabenstellungen in diese Rolle. Öffnet an eurem Endgerät das digitale Lernspiel Klim:S²¹ und spielt den Spielraum "Süßwasser" mit folgenden Arbeitsanweisungen.
 - Wählt die Option "**leichter Klimawandel**"
 - Versucht **im Sinne eures Charakters zu handeln**. Welche Maßnahmen würde eurer Rolle gut gefallen?
 - Füllt dabei die **Spalte** eures Charakters auf **Arbeitsblatt II** aus.
3. Widmet euch nun wieder gemeinsam eurem Projekt auf Arbeitsblatt II. Stellt jeder in einem **Kurzvortrag (ca. 1 min)** eure Position vor. Einigt euch anschließend aus finanziellen Gründen auf **vier Maßnahmen**. Zeichnet oder schreibt die Maßnahmen an eine geeignete Stelle auf dem Foto.





Konflikte in der Flusslandschaft - Klimaanpassung eines Transportwegs, Erholungs- und Lebensraums

Material I



	Steve - Naturschützer	Max - Feuerwehrmann	Trude - Schiffahrerin
Repräsentiert hier folgenden Bereich	<input type="checkbox"/> Soziales <input checked="" type="checkbox"/> Ökologie <input type="checkbox"/> Ökonomie	<input checked="" type="checkbox"/> Soziales <input type="checkbox"/> Ökologie <input type="checkbox"/> Ökonomie	<input type="checkbox"/> Soziales <input type="checkbox"/> Ökologie <input checked="" type="checkbox"/> Ökonomie
Nutzungsinteresse am Fluss	Flusslandschaft als Lebensraum	Wohn- und Erholungsraum schützen	Transportweg
Hierfür besonders bedrohliche Klimafolge	Wasserqualität	Hochwasser	Niedrigwasser
Präferierte Maßnahmen	Klärwerk sanieren, Retentionsfläche	Gesteuertes Retentionsbecken	Weniger Fracht

Achtung, manche Maßnahmen können gegen verschiedene Klimafolgen wirken.
 Notiere dir hier ein paar Stichpunkte für einen Kurzvortrag (ca. 1 min) zu den Interessen deines Charakters.
